



GL GMKBAS - Kit Matte Box Basic

- Kit composto da: Matte Box Grandangolare e bandiera francese
- Anello adattatore per montaggio "Clip On" all'ottica non incluso
- Garantisce un preciso controllo della luce
- Indicato per riprese foto/video a mano libera

GENUS



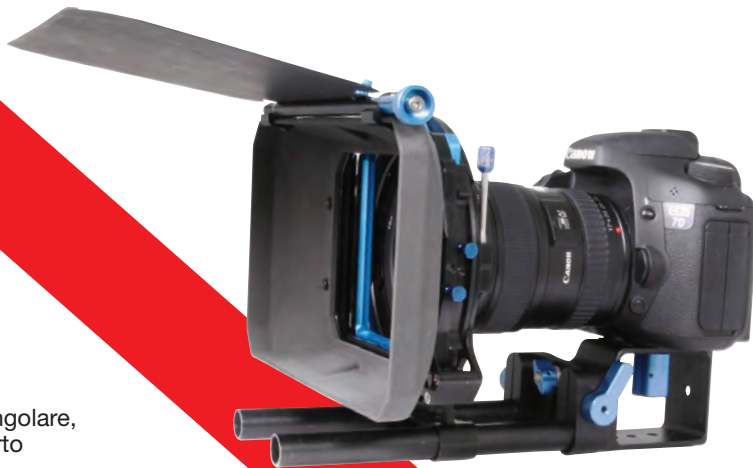
GL GMKSUP - Kit Matte Box Superior per videocamere

- Kit composto da: Matte Box Grandangolare, bandiera francese e piastra di supporto per videocamera
- Anello adattatore per montaggio all'ottica non incluso
- La piastra di supporto per videocamera consente il movimento verticale/orizzontale delle canne per un perfetto allineamento tra Matte Box e ottica
- Configurazione consigliata per l'uso della videocamera su treppiedi con testa fluida video



GL GMKDSLR - Kit Matte Box DSLR per fotocamera

- Kit composto da: Matte Box Grandangolare, bandiera francese e piastra di supporto per fotocamera DSLR
- Anello adattatore per montaggio all'ottica non incluso
- La piastra di supporto per fotocamera consente il movimento verticale/orizzontale delle canne per un perfetto allineamento tra Matte Box e ottica
- Configurazione consigliata per l'uso della fotocamera su treppiedi con testa fluida video





GL GWMC - Matte Box grandangolare

- Dispone di 2 portafiltri 4"x4" di cui uno rotante 360°
- Si può fissare all'ottica "Clip On" e/o alle aste di supporto rispettivamente tramite anello adattatore e/o supporto a canne, entrambi opzionali
- E possibile aggiungere una bandiera francese (non inclusa)
- Indicato per l'uso anche con ottiche grandangolari





GL GSS - Sunshade

- Dispone di 1 portafiltri 4"x4" rotante 360°
- Si può fissare all'ottica "Clip On" (no alle aste di supporto) tramite anello adattatore opzionale
- E possibile aggiungere una bandiera francese (non inclusa)
- Garantisce un elevato controllo della luce

GENUS



GL GFFW - Bandiera Francese

- Montata sul Matte Box o sul Sunshade, garantisce un preciso controllo della luce evitando riflessi indesiderati e flare
- Realizzata in alluminio e rifinita con un rivestimento nero antiriflesso
- Può essere facilmente montata e regolata nell'angolazione desiderata oppure velocemente rimossa in funzione delle necessità
- Le sue dimensioni sono le stesse del Matte Box quindi, richiusa contro di esso, protegge l'ottica durante il trasporto



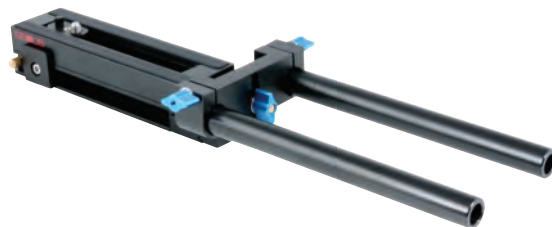
PORTA FILTRI

- Realizzati in alluminio ultra leggero con finitura in nero antiriflesso, possono montare in assoluta sicurezza qualsiasi tipo di filtro 4"x4".
- Il montaggio del filtro avviene in modo rapido e sicuro grazie ad un sistema di fissaggio autobloccante a molla
- GL GSP-400-064 : cornice porta filtri nera 4"x4" compatibile con Matte Box e Sunshade
- GL GSP-500-015 : cornice porta filtri nera 4"x4" "grandangolare compatibile con Matte Box.



GL GMB/A – Piastra di supporto per videocamera

- Composta da una piastra di fissaggio per videocamera e da una coppia di canne lunghe 170mm per il montaggio del Matte Box e/o Follow Focus
- La coppia di canne può essere regolata in senso verticale e orizzontale per consentire il perfetto allineamento tra Matte Box e ottica
- La piastra di supporto per videocamera con attacco rapido, può scorrere in avanti/indietro per adattarsi all'uso con ottiche di differente lunghezza focale
- Indicata per l'uso della videocamera su treppiedi con testa fluida video



GL GMB/P & GL GMB/PJVC: piastra adattatore per videocamere ENG a spalla

- La versione GL GMB/P si aggancia in modo rapido e sicuro alla piastra Sony V-Mounto (o equivalente)
- Dispone di una coppia di canne lunghe 215mm che, all'occorrenza, possono essere rimosse lasciando la sola piastra fissata sotto la videocamera
- La versione GL GMB/PJVC è dotata di una piastra aggiuntiva che ne consente il montaggio alla videocamera JVC GY-HM700
- Queste piastre sono specificatamente progettate per l'utilizzo con videocamere ENG a spalla



GL GMB/DSLR: Piastra di supporto per fotocamere DSLR

- Composta da una piastra di fissaggio per fotocamera e da una coppia di canne lunghe 170mm per il montaggio del Matte Box e/o Follow Focus
- La coppia di canne può essere regolata in senso verticale e orizzontale per consentire il perfetto allineamento tra Matte Box e ottica
- Il design della piastra porta fotocamera è funzionale al montaggio di DSLR configurate con o senza accessori montati sul fondello (es. battery pack o impugnatura)
- Indicata per l'uso della fotocamera su treppiedi con testa fluida video



CANNE DI SUPPORTO

- Disponibili in diverse lunghezze, consentono di personalizzare il montaggio e la configurazione del Matte Box e del supporto a spalla
- Tutte le canne hanno un diametro di 15mm
- Una estremità di ogni canna è filettata internamente per consentire il fissaggio di eventuali canne di prolunga



GL GMB-143	coppia di Barre da 143mm
GL GMB-170	coppia di Barre da 170mm
GL GMB-210	coppia di Barre da 210mm
GL GMB-215	coppia di Barre da 215mm
GL GMB-300	coppia di barre da 300mm
GL GMB-350	coppia di Barre da 350mm
GL GMB-EXT100	coppia di barre d'estensione da 100mm
GL GMB-EXT200	coppia di barre d'estensione da 200mm

GENUS



GL GAR - Anelli adattatori per Matte Box e Sunshade

- Anelli adattatori con attacco a vite disponibili in varie misure: 37mm, 43mm, 46mm, 52mm, 58mm, 62mm, 67mm, 72mm, 77mm, e 82mm
- Sono l'elemento di raccordo tra ottica e Matte Box/Sunshade
- Realizzati in alluminio, assicurano il perfetto allineamento e stabilità tra ottica e Matte Box/Sunshade



GL GARD-NK: Anello adattatore a soffietto Nun's Knickers

- Composto da un soffietto in tessuto nero ed un anello adattatore in plastica del diametro di 105mm
- Il soffietto avvolge il barilotto dell'ottica impedendo l'ingresso di ogni luce parassita
- L'anello adattatore consente un rapido e sicuro aggancio al Matte Box
- Questo sistema è appositamente progettato per l'uso con ottiche con sistema di messa a fuoco esterno (non fuoco interno)



GL GDNF - Filtri Neutral Density a gradazione variabile

- Filtro ND circolare con attacco a vite, consente un assorbimento graduale della luce fino a 4 Stop
- L'effetto ND è ottenuto grazie all'accoppiamento di due filtri polarizzatori, uno lineare ed uno circolare, che possono ruotare uno rispetto all'altro
- Un blocco a vite evita variazioni accidentali della regolazione durante la ripresa
- Disponibile in varie misure: 52mm, 58mm, 62mm, 67mm, 72mm, 77mm, e 82mm





GL GCSMK - Supporto a spalla foto/video

- Sistema universale per il supporto a spalla di videocamere o fotocamere
- Piastra di fissaggio camera regolabile in altezza per allineamento ottica e matte box. Dispone anche di attacco filettato femmina per il montaggio su treppiedi
- Spallaccio imbottito e regolabile per un appoggio ergonomico
- Il contrappeso in dotazione garantisce un perfetto bilanciamento e maggiore stabilità della camera

GENUS



GL G-SFOCS - Superior Follow Focus (Video)

- Accessoriato per l'utilizzo con videocamere con ottica professionale
- Comprende: ghiera da 0,5 per ottiche Canon/Angenieux e ghiera da 0,6 per ottiche Fujinon
- Le 2 ghiera da 0,5 e 0,6 possono essere montate sia sul lato sinistro che su quello destro del Follow Focus per potersi adattare alle ottiche di diversa lunghezza focale
- Il sistema di fissaggio al supporto a canne è di tipo ad aggancio rapido



GL G-SFOCDSLRL - Superior Follow Focus per DSLR

- Accessoriato per l'utilizzo con fotocamere DSLR
- Comprende: ghiera da 0,8 e anello flessibile universale GL G-FG adattabile alle dimensioni qualsiasi tipo di ottica foto e video
- La ghiera da 0,8 può essere montata sia sul lato sinistro che su quello destro del Follow Focus per potersi adattare alle ottiche di diversa lunghezza focale
- Il sistema di fissaggio al supporto a canne è di tipo ad aggancio rapido



GENUS





GL G-BFOCS - Bravo Follow Focus

- Progettato specificatamente per l'utilizzo con fotocamere DSLR
- Comprende: ghiera da 0,8 e anello flessibile universale GL G-FG adattabile alle dimensioni qualsiasi tipo di ottica foto e video
- La ghiera da 0,8 può essere montata sia sul lato sinistro che su quello destro del Follow Focus per potersi adattare alle ottiche di diversa lunghezza focale
- Per il fissaggio al supporto a canne, dispone di 2 apposite guide all'interno delle quali si infilano e bloccano le 2 canne



Ghiere e Anello flessibile universale

3 ghiera con differente ingranaggio ed un anello flessibile universale garantiscono la perfetta compatibilità con la maggior parte delle ottiche commercializzate



GL G-FG

Anello flessibile universale (complementare ad entrambi i follow focus Superior e Bravo)

GL G-PG08

Ghiera 0,8 per follow focus Superior (compatibile con la maggior parte dei sistemi DSLR)

GL G-PG06

Ghiera 0,6 per follow focus Superior (compatibile con la maggior parte degli obiettivi Fujinon)

GL G-PG05

Ghiera 0,5 per follow focus Superior (compatibile con la maggior parte degli obiettivi Canon e Angenieux)

GENUS



GL GAP - Piastra adattatore per VCT-14

- Si aggancia direttamente alla piastra tipo Sony VCT-14
- Qualsiasi camcorder HD può essere montato con facilità e rapidamente ai treppiedi con testa video già dotata di piastra VCT-14
- Ideale in abbinamento a teste remotate pan/tilt
- L'attacco Sony VCT-14 non è incluso





GL G-LV: Visore Loupe

- Il Kit comprende: un oculare con lente 2,5x, un paraluce porta oculare nero, una cornice per il fissaggio attorno al monitor, una base porta oculare trasparente e una cinghietta di trasporto
- Il paraluce con oculare può essere facilmente e rapidamente posizionato per l'uso o smontato dalla cornice di fissaggio grazie ad un pratico sistema a slitta
- L'oculare con lente d'ingrandimento da 2,5x consente una visione chiara e non deformata dell'immagine a monitor LDC
- È specificatamente progettato per l'uso con monitor LCD da 3"

GENUS



GL GVISTA - Visore a pozzetto

- Ogni confezione include: 2 visori a pozzetto, uno verticale per la visione dall'alto/basso più uno orizzontale per la visione di lato dx/sx, ed una cornice con velcro per il fissaggio
- Il pozzetto inoltre si trasforma anche in pratico paraluce per LCD facendo semplicemente scorrere all'indietro il lato anteriore
- E' appositamente progettato per le fotocamere DSLR di CANON con LCD da 3"
- Ideale per effettuare riprese da angolazioni particolari che spesso impediscono una visione diretta sul monitor dell'immagine





Configurazione # 1 – Per fotocamera

- E' la configurazione consigliata per riprese video con fotocamera montata su treppiedi con testa fluida video
- E' composta dai seguenti articoli:
 - GL GMKDSLR - Kit Matte Box DSLR per fotocamera
 - GL G-BFOCS - Bravo Follow Focus
- Accessori consigliati: GL G-LV Visore loupe o GL GVISTA Visore a pozzetto
- Anello adattatore per montaggio "Clip On" all'ottica non incluso





Configurazione # 2 – Per fotocamera

- E' la configurazione minima consigliata per riprese video con fotocamera montata su supporto a spalla
- E' composta dai seguenti articoli:
 - GL GCSMK - Supporto a spalla foto/video
 - GL G-BFOCS - Bravo Follow Focus
- Accessori consigliati: GL G-LV Visore loupe o GL GVISTA Visore a pozzetto
- Anello adattatore per montaggio "Clip On" all'ottica non incluso





Configurazione # 3 – Per fotocamera

- E' la configurazione base consigliata per riprese video con fotocamera montata su supporto a spalla.
- E' composta dai seguenti articoli:
 - GL GCSMK - Supporto a spalla foto/video
 - GL G-BFOCS - Bravo Follow Focus
 - GL GSS - Sunshade
 - GL GFFW - Bandiera Francese
- Accessori consigliati: GL G-LV Visore Loupe o GL GVISTA Visore a pozzetto
- Anello adattatore per montaggio "Clip On" all'ottica non incluso





Configurazione # 4 – Per fotocamera

- E' la configurazione più completa consigliata per riprese video con fotocamera montata su supporto a spalla
- E' composta dai seguenti articoli:
 - GL GCSMK - Supporto a spalla foto/video
 - GL G-BFOCS - Bravo Follow Focus
 - GL GMKBAS - Kit Matte Box Basic
 - GL GSP-400-038 – Adattatore per fissaggio Matte Box alle canne
- Accessori consigliati: GL G-LV Visore Loupe o GL GVISTA Visore a pozzetto
- Anello adattatore per montaggio “Clip On” all’ottica non incluso





Configurazione #5 – Per videocamera

- E' la configurazione consigliata per riprese con videocamera montata su treppiedi con testa fluida video
- E' composta dai seguenti articoli:
 - GL GMKSUP - Kit Matte Box Superior per videocamere
 - GL G-SFOCDSLRL - Superior Follow Focus
- Anello adattatore per montaggio "Clip On" all'ottica non incluso





Configurazione #6 – Per videocamera

- E' la configurazione base consigliata per riprese con videocamera montata su supporto a spalla
- E' composta dai seguenti articoli:
 - GL GCSMK - Supporto a spalla foto/video
 - GL GMKBAS - Kit Matte Box Basic
- Anello adattatore per montaggio "Clip On" all'ottica non incluso





Configurazione #6 – Per videocamera

- E' la configurazione consigliata per riprese con videocamera montata su supporto a spalla.
- E' composta dai seguenti articoli:
 - GL GCSMK - Supporto a spalla foto/video
 - GL GMKBAS - Kit Matte Box Basic
 - GL G-SFOCS - Superior Follow Focus
 - Accessori consigliati: GL GSP-400-038 – Adattatore per fissaggio Matte Box alle canne
- Anello adattatore per montaggio “Clip On” all’ottica non incluso

